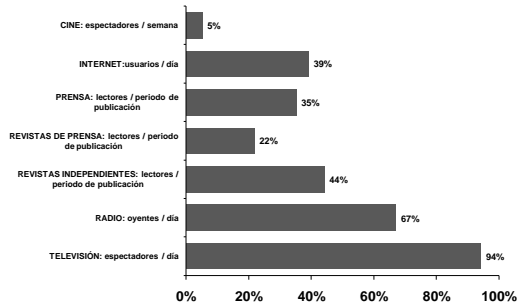
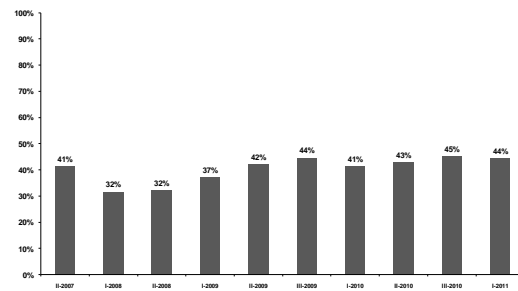


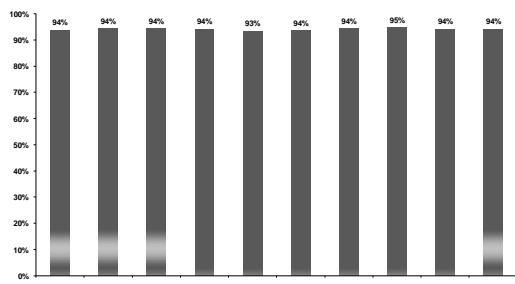
ESTRUCTURA DE MEDIOS 1-2011



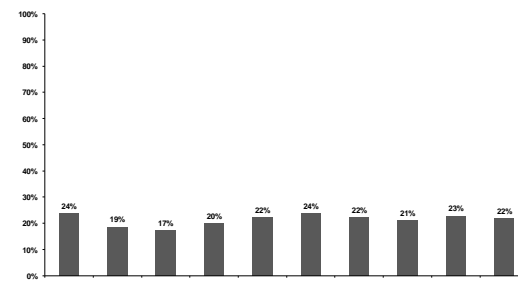
REVISTAS INDEPENDIENTES ULTIMO PERIODO



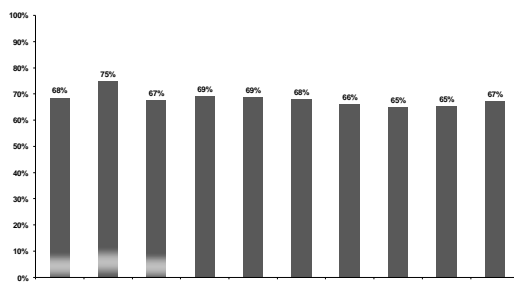
TELEVISIÓN DIA DE AYER



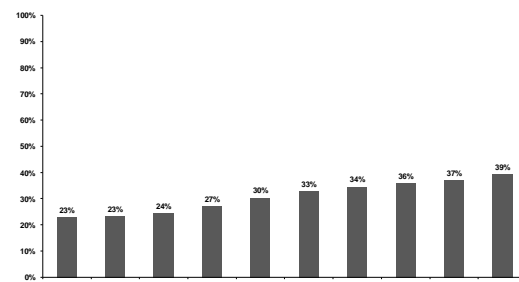
REVISTAS DE PRENSA ULTIMO PERIODO



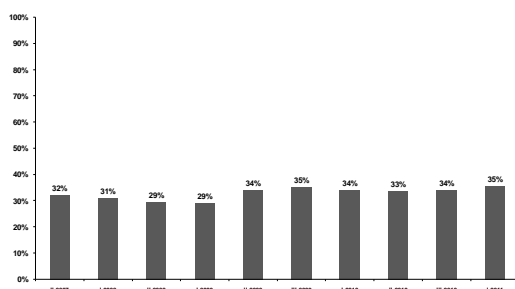
RADIO DIA DE AYER



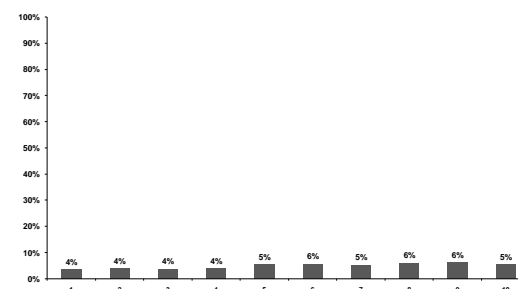
INTERNET DIA DE AYER



PRENSA ULTIMO PERIODO



CINE ULTIMA SEMANA



FICHA TÉCNICA

Fuente: Estudio General de Medios (EGM-Colombia) Grupo Objetivo: Personas de 12 a 69 años de los niveles sociales 1 al 6 de las 17 principales ciudades del país hasta el año 2008 y *15 principales para el año 2009 en adelante. Técnica: Entrevista personal en Hogares

Fuente: Estudio General de Medios (EGM-Colombia)

Muestra 2-2007 13.545 – Expande 15'596.400

Muestra 1-2008 14.038 – Expande 16'554.400

Muestra 2-2008 13.539 – Expande 16'554.400

Muestra 1-2009 17.561 – Expande 16'402.000*

Muestra 2-2009 13.069 – Expande 16'402.000*

Muestra 3-2009 12.079 – Expande 16'402.000*

Muestra 1-2010 12.088 – Expande 16'672.600*

Muestra 2-2010 12.085 – Expande 16'672.600*

Muestra 3-2010 12.111 – Expande 16'667.700*

Muestra 1-2011 12.095 – Expande 16'959.000*