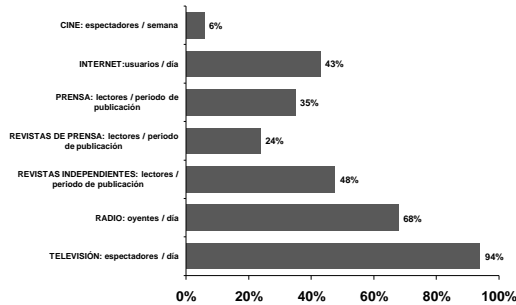
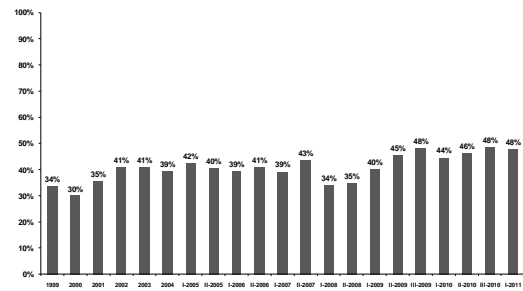


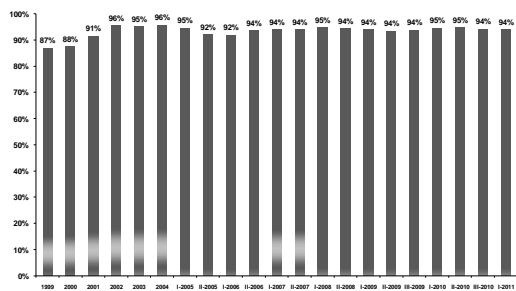
ESTRUCTURA DE MEDIOS 1-2011



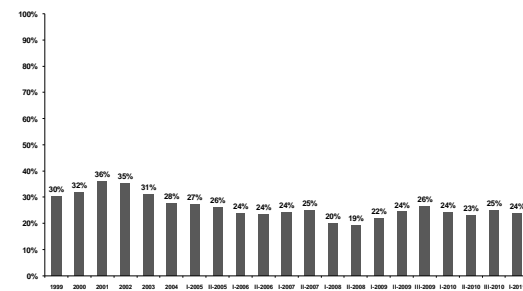
REVISTAS INDEPENDIENTES ULTIMO PERIODO



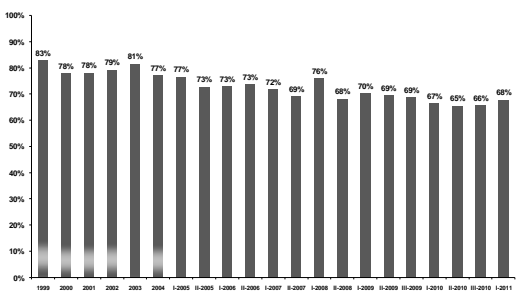
TELEVISIÓN DIA DE AYER



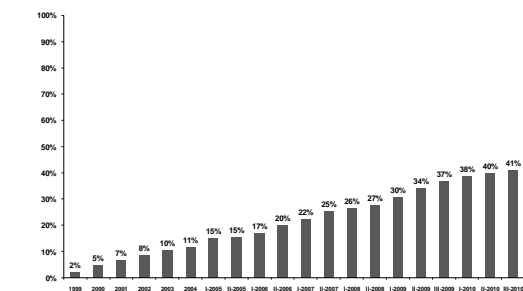
REVISTAS DE PRENSA ULTIMO PERIODO



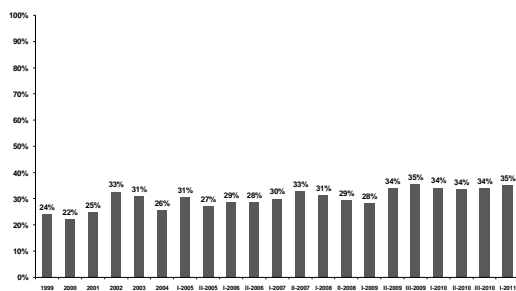
RADIO DIA DE AYER



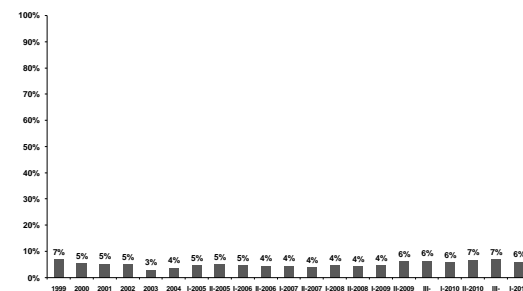
INTERNET DIA DE AYER



PRENSA ULTIMO PERIODO



CINE ULTIMA SEMANA



FICHA TÉCNICA

Fuente: Estudio General de Medios (EGM-Colombia) Grupo Objetivo: Personas de 12 a 69 años de los niveles sociales 2 al 6 de las 17 principales ciudades del país hasta el año 2008 y *15 principales para el año 2009 en adelante. Técnica: Entrevista personal en Hogares

Fuente: Estudio General de Medios (EGM-Colombia)

- Muestra 1999 16.803 - Expande 11'551.675
- Muestra 2000 12.218 - Expande 11'850.556
- Muestra 2001 12.207 - Expande 12'169.891
- Muestra 2002 13.039 - Expande 12'886.406
- Muestra 2003 12.609 - Expande 13'170.521
- Muestra 2004 12.585 - Expande 13'463.200
- Muestra 1-2005 12.636 - Expande 13'750.023
- Muestra 2-2005 12.691 - Expande 13'750.023
- Muestra 1-2006 11.937 - Expande 13'750.023 (Se mantiene población, debido a que no existen proyecciones oficiales DANE)
- Muestra 2-2006 11.525 - Expande 13'750.023 (Se mantiene población, debido a que no existen proyecciones oficiales DANE)
- Muestra 1-2007 11.549 - Expande 13'750.023 (Se mantiene población, debido a que no existen proyecciones oficiales DANE)
- Muestra 2-2007 11.521 - Expande 13'750.023 (Se mantiene población, debido a que no existen proyecciones oficiales DANE)
- Muestra 1-2008 11.574 - Expande 13'889.740
- Muestra 2-2008 11.532 - Expande 13'889.740
- Muestra 1-2009 14.979 - Expande 13'798.457*
- Muestra 2-2009 11.251 - Expande 13'798.457*
- Muestra 3-2009 10.396 - Expande 13'798.457*
- Muestra 1-2010 10.400 - Expande 14'026.400*
- Muestra 2-2010 10.432 - Expande 14'026.400*
- Muestra 3-2010 10.452 - Expande 14'021.500*
- Muestra 1-2011 10.437 - Expande 14'256.600*